

## Программное обеспечение «Диспетчер»

Программное обеспечение «Диспетчер» (TetraFlex® Dispatcher) создано для улучшения взаимодействия и управляемости внутри организаций с большим количеством абонентов. Основные функции «Диспетчера» – управление, контроль и мониторинг внутри сети TetraFlex®.

  
– Stay in touch

### Простота

Стремление к простоте – это неизменный подход DAMM к созданию своих решений. Разработанный специально для инфраструктуры TetraFlex®, программный инструмент «Диспетчер» позволяет вам с легкостью дополнить свою сеть функциями диспетчеризации.

### Эффективная работа

«Диспетчер» позволяет оператору инициировать и отслеживать любые индивидуальные, групповые и широкоэвещательные вызовы, а также прослушивать текущие разговоры и окружающую обстановку. С «Диспетчером» возможно контролировать весь парк терминалов и, наряду с голосовыми и текстовыми сообщениями, в одно и то же время отслеживать до 32 голосовых вызовов.

### Дружественный интерфейс

Поддержка любых языков и интуитивно понятный графический интерфейс позволяют с легкостью воспользоваться всеми возможностями «Диспетчера». При чем без каких-либо специальных тренингов.

### Определение местоположения на основе GPS

«Диспетчер» позволяет отслеживать местоположение терминалов, оборудованных приемниками GPS. Глядя на карту, оператор видит полную картину расположения своих абонентов, а также скорость и направления их движения. Кроме того, для каждого абонента ведется история его местонахождения.

### Оперативная и экстренная связь

Для повышения надежности и управляемости в сетях оперативной и экстренной связи «Диспетчер» отображает текущие статусы и историю голосовых вызовов, аварийные статусы инфраструктуры, а также историю DGNA по индивидуальным и групповым вызовам.

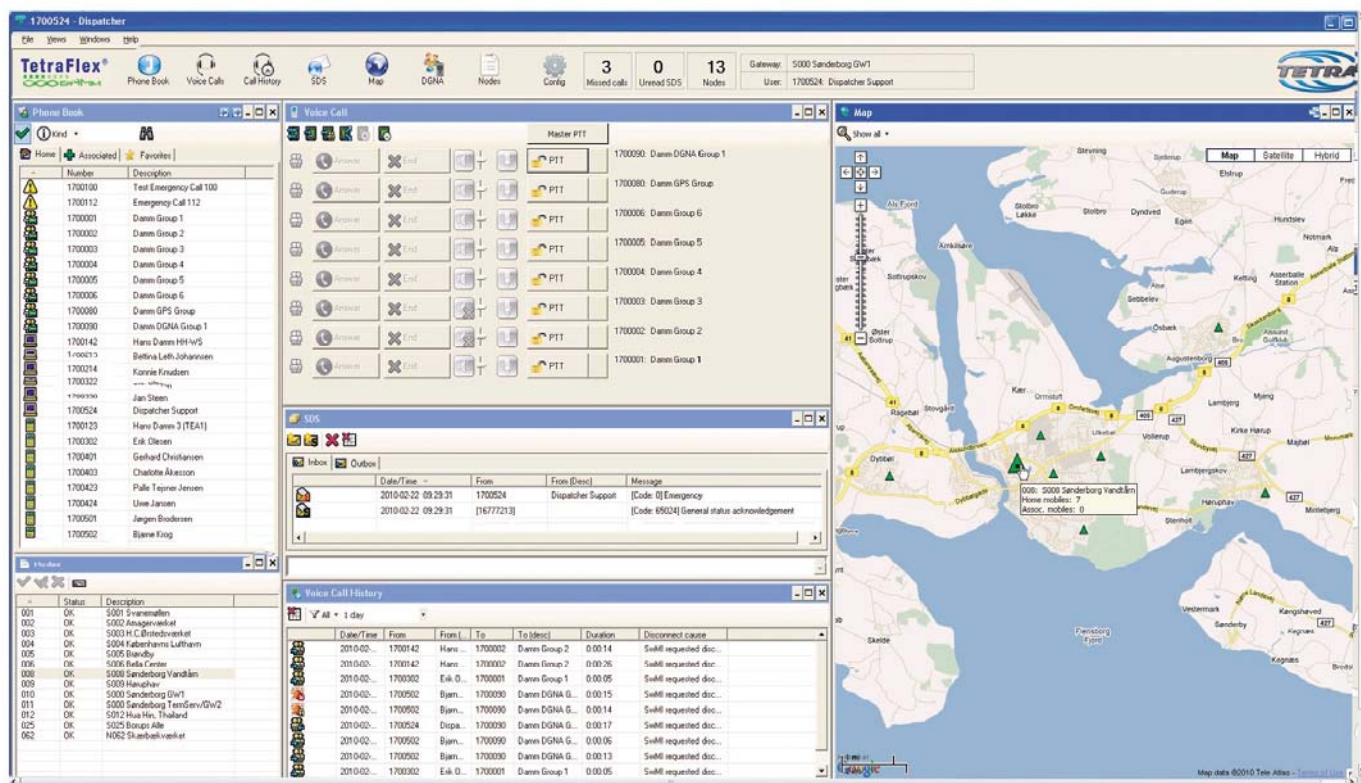
### Гибкость

«Диспетчер» устанавливается на обычный компьютер и может работать в любом месте, где можно обеспечить IP-соединение с сетью TetraFlex®. В сети одновременно могут работать несколько диспетчеров.

**Damm Cellular Systems A/S**  
Møllegaade 68  
6400 Sønderborg  
Denmark  
Phone: +45 7442 3500  
Fax: +45 7442 3230

[www.damm.dk](http://www.damm.dk)

# Основные характеристики



## Функции вызовов

- Групповой вызов
- Индивидуальный симплексный и дуплексный вызовы
- Мониторинг всех активных вызовов
- Отправка/прием текстовых сообщений (Short Data Service, SDS)
- Отправка/прием статусных SDS
- Вызовы во внешние телефонные сети
- Кнопка «Master PTT» (главная PTT)

## Диспетчерские функции

- Объединение вызовов
- Авторизация вызовов диспетчером
- Приоритетные и аварийные вызовы
- Создание групп DGNA, добавление в группу
- Отображение местоположения всех абонентов на карте
- Отображение скорости и направления перемещения абонентов
- История местоположения
- Обновление адресной книги из реестра абонентов
- Редактирование разрешений в реестре абонентов
- История DGNA по индивидуальным абонентам и группам
- Статусы и история голосовых вызовов
- Отображение аварийных статусов узлов
- Защита USB-ключом и пин-кодом

## Технические требования

- ОС Windows XP, Windows Vista, Windows 7
- ОЗУ 1 Гб
- Процессор Intel Pentium 1 ГГц
- 1 Гб свободного места на жестком диске
- Совместимая с Windows звуковая карта
- IE 6.0 и выше (для работы с картами Google)
- MS SQL Compact (входит в комплект поставки ПО «Диспетчер»)
- .NET Framework 2.0 (входит в комплект поставки ПО «Диспетчер»)

